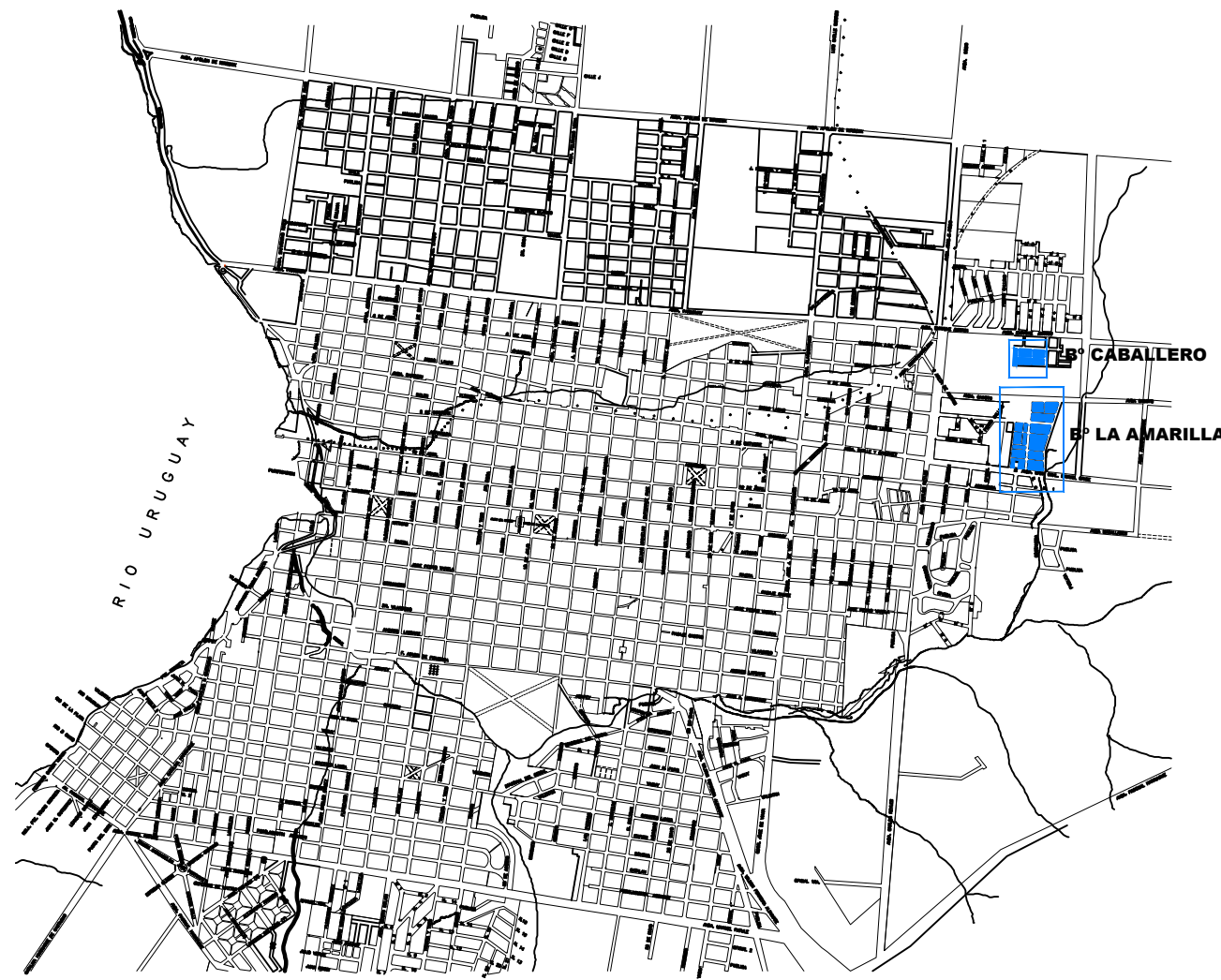


BARRIO CABALLERO

25 viviendas



ubicación en la ciudad sin escala



REFERENCIAS

| Nº padrón | Nº dormitorios | Nº padrón | Nº dormitorios |
|-----------|----------------|-----------|----------------|
| 32458     | 3              | 32462     | 3              |
| 32461     | 2              | 32414     | 2              |
| 32448     | 3              | 32403     | 3              |
| 32341     | 3              | 32426     | 3              |
| 32402     | 3              | 32345     | 2              |
| 32401     | 3              | 32397     | 2              |
| 32342     | 2              | 32417     | 2              |
| 32392     | 4              | 32400     | 3              |
| 32422     | 4              | 32372     | 2              |
| 32445     | 4              | 32406     | 2              |
| 32446     | 4              | 32416     | 4              |
| 32427     | 2              | 32398     | 2              |
|           |                | 32449     | 4              |

**INTENDENCIA DE SALTO**  
DEPARTAMENTO DE OBRAS  
PROYECTOS

Intendente: **ANDRÉS LIMA**

Director Oper: **ELBIO MACHADO**

OBRA

**32 VIVIENDAS**  
**BARRIO CABALLERO**

LÁMINA  
UBICACIÓN 25 VIVIENDAS  
BARRIO CABALLERO

TÉCNICO:

DIBUJANTES:

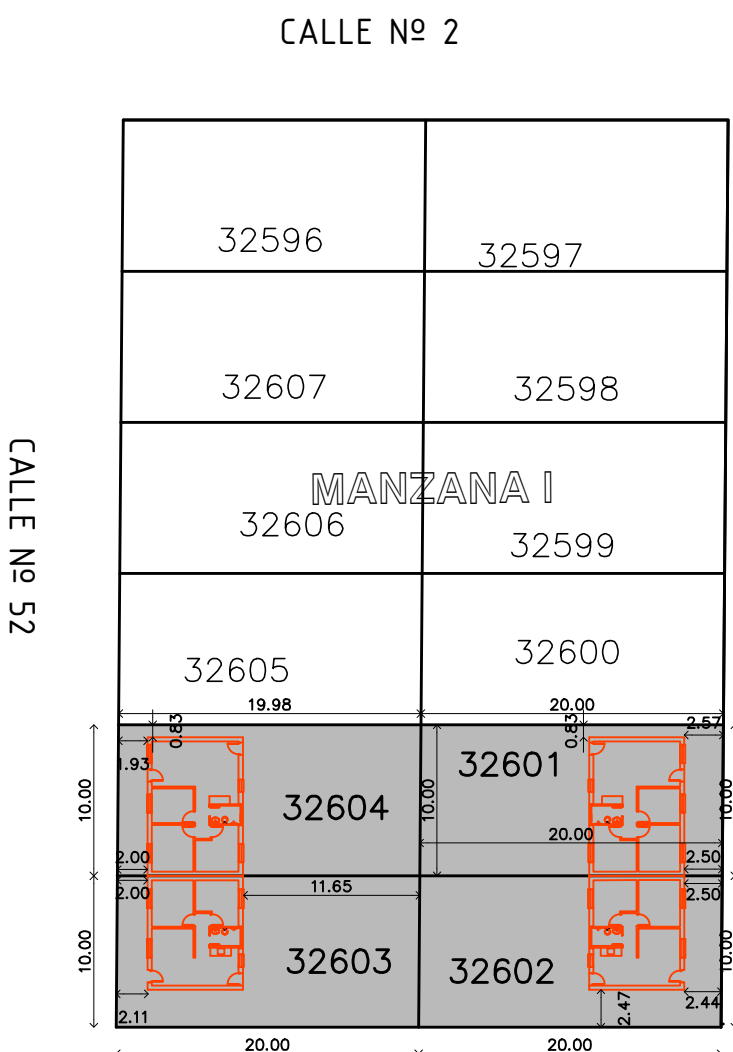
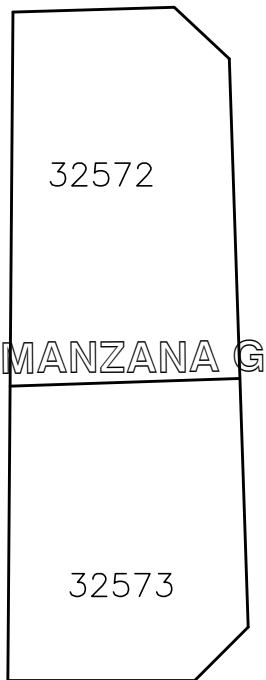
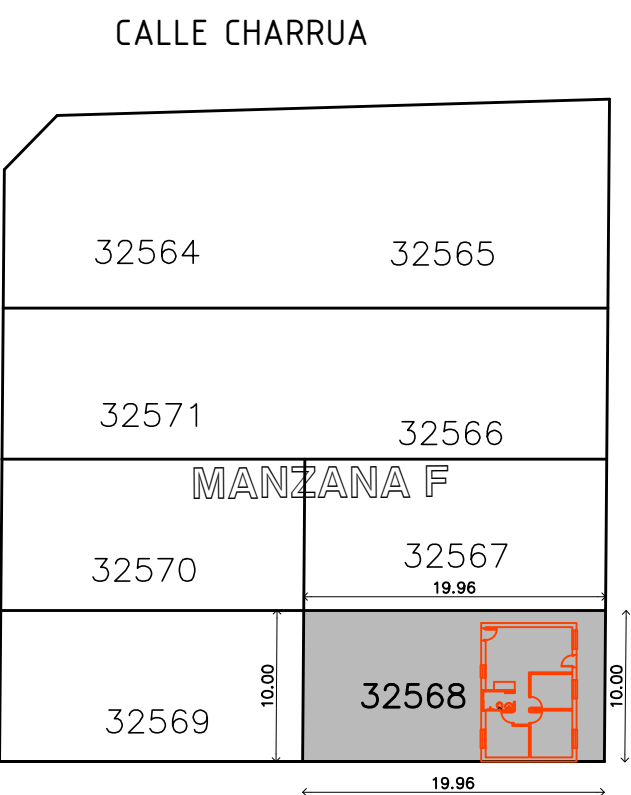
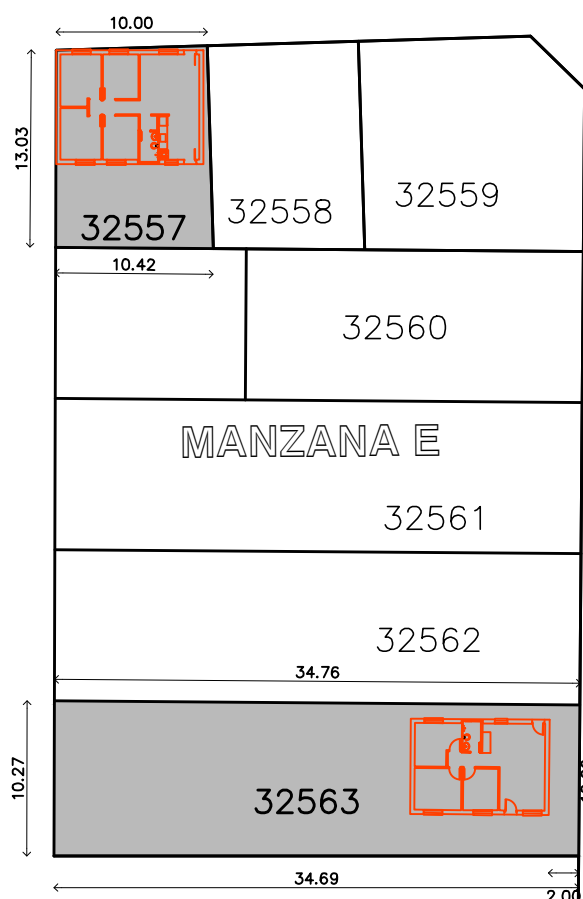
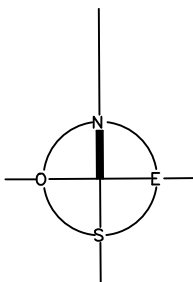
FECHA:

ARCHIVO:

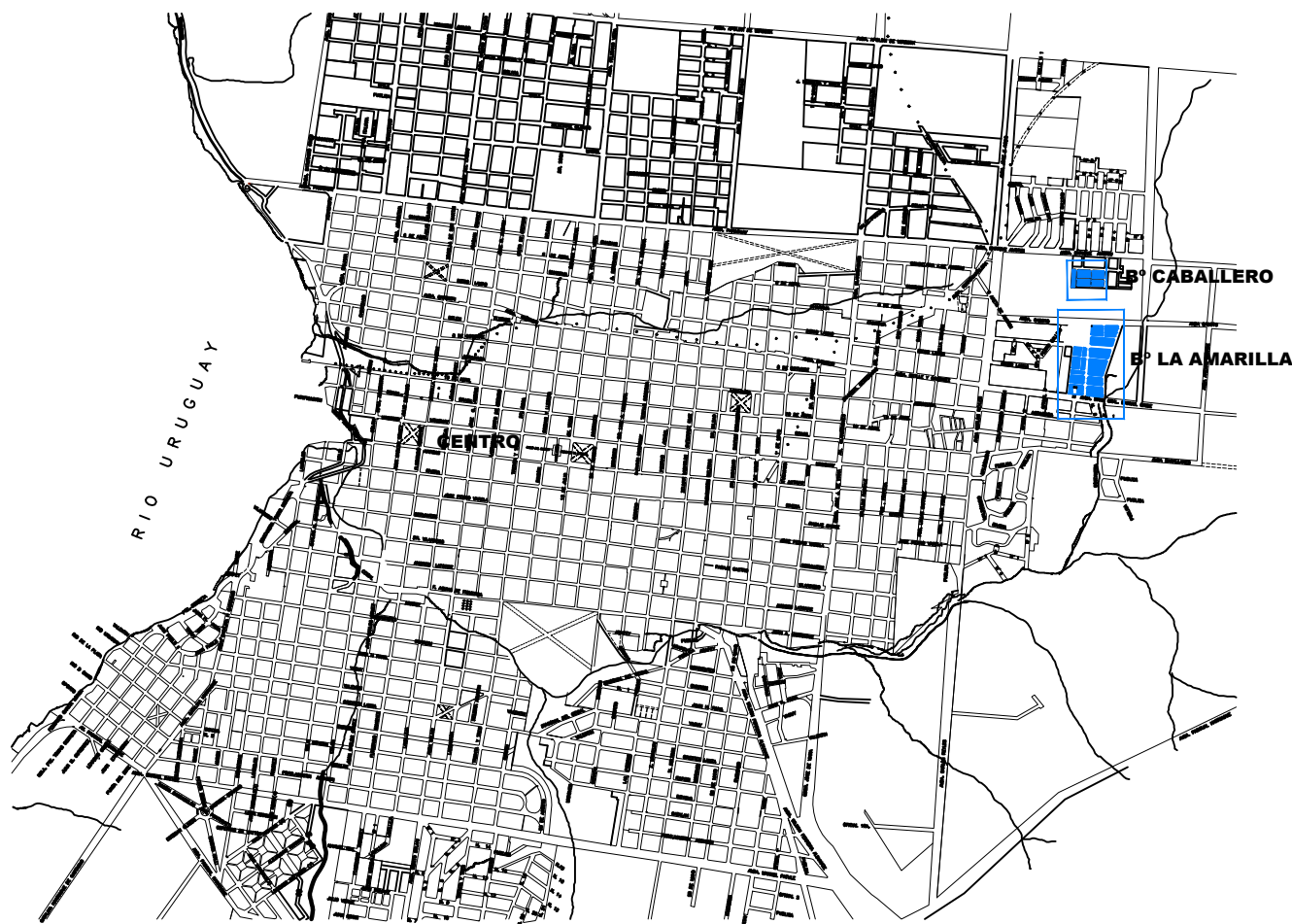


BARRIO LA AMARILLA

7 viviendas



ubicación en la ciudad sin escala



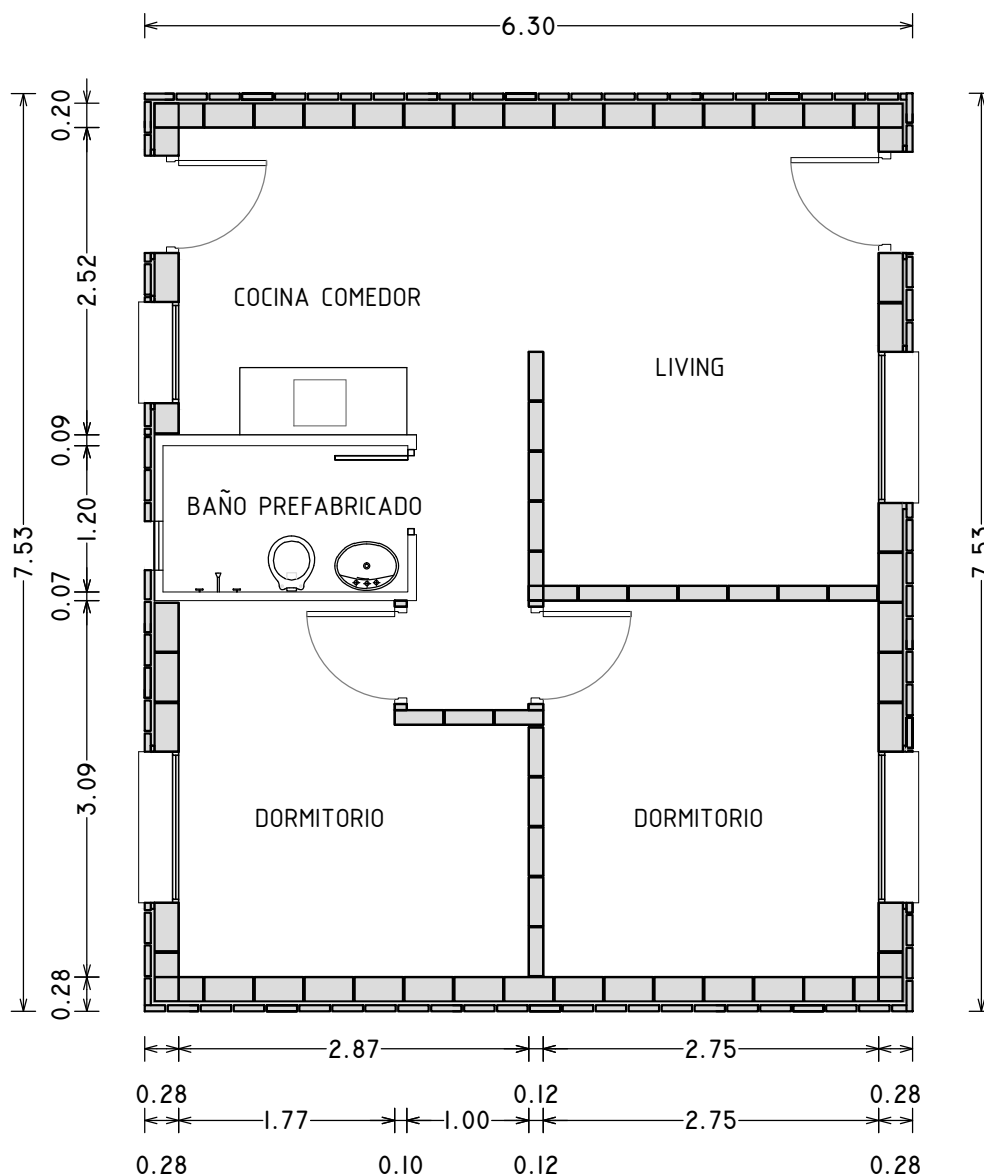
REFERENCIAS

| Nºpadrón | Nº dormitorios |
|----------|----------------|
| 32604    | 3              |
| 32602    | 2              |
| 32601    | 3              |
| 32603    | 2              |
| 32557    | 4              |
| 32563    | 3              |
| 32568    | 3              |

|                                     |  |  |
|-------------------------------------|--|--|
|                                     | <b>INTENDENCIA DE SALTO</b>            |  |
|                                     | <b>DEPARTAMENTO DE OBRAS PROYECTOS</b> |  |
| Intendente: <b>ANDRÉS LIMA</b>      |  |  |
| Director Dpto: <b>ELBIO MACHADO</b> |  |  |
| OBRA                                | <b>32 VIVIENDAS</b>                    | LAMINA                                   |
|                                     | <b>BARRIO LA AMARILLA</b>              | UBICACIÓN 7 VIVIENDAS BARRIO LA AMARILLA |
| TÉCNICO :                           | DIBUJANTES:                            | FECHA:                                   |
|                                     |  | ARCHIVO:                                 |

# PLANTA ALBAÑILERIA

## ESCALA : 1/50



# INTENDENCIA DE SALTO

## DEPARTAMENTO DE OBRAS PROYECTOS

Intendente: **ANDRÉS LIMA**

Director Dpto: **ELBIO MACHADO**

OBRA

# OBRA

**32 VIVIENDAS LA AMARILLA Y CABALLERO**

LAMINA

ALBAÑILERÍA

PLANTA

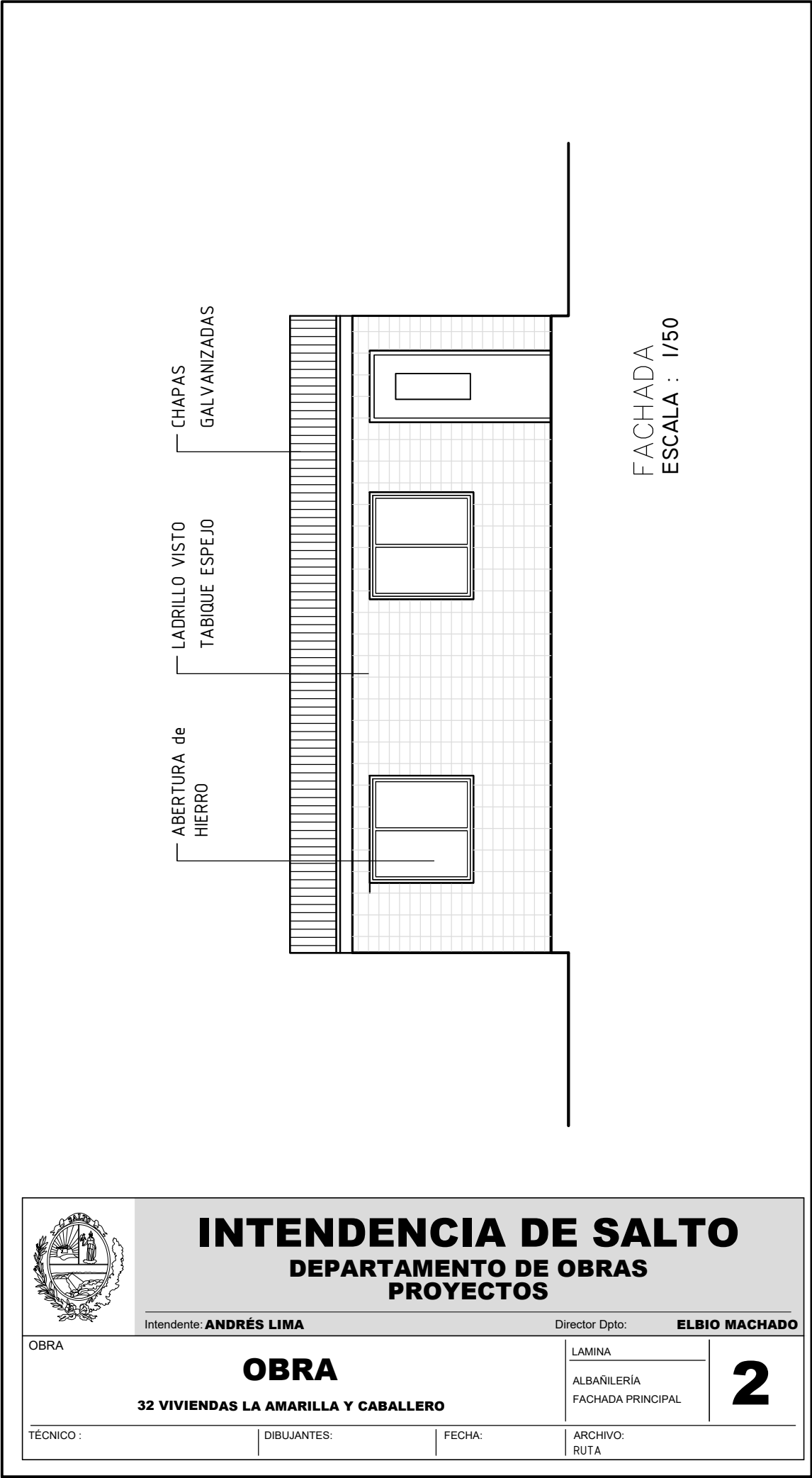
# 1

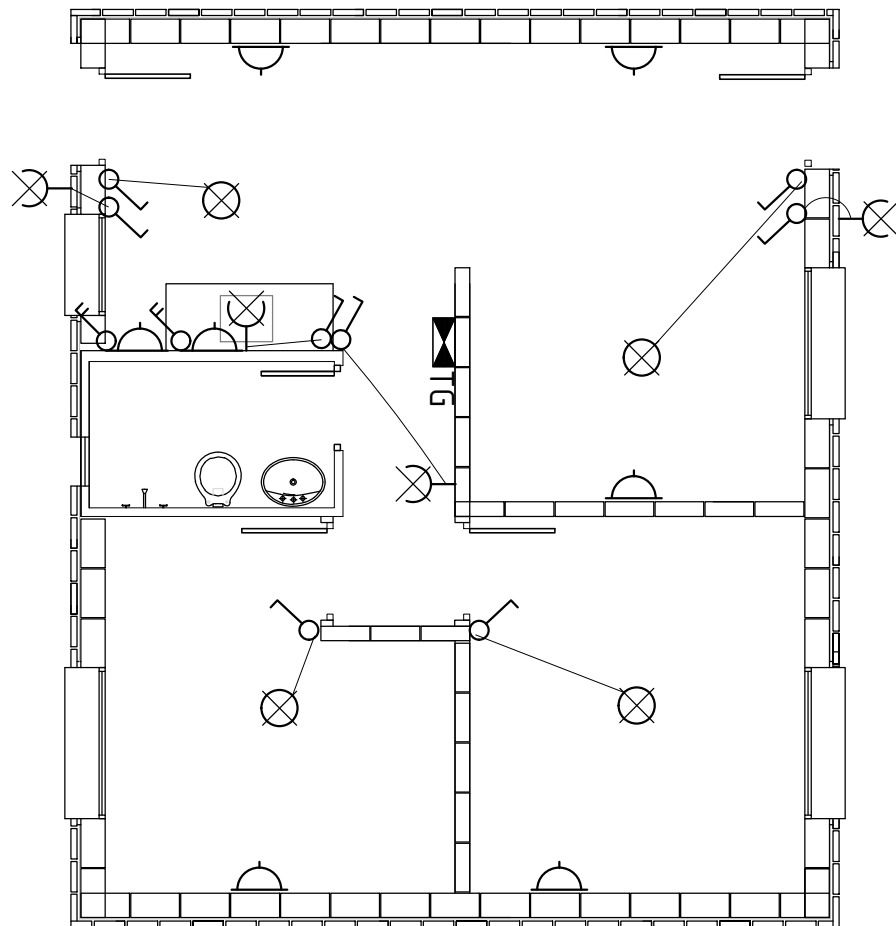
TÉCNICO :

DIBUJANTES:

FECHA:

ARCHIVO:  
RUTA





# INTENDENCIA DE SALTO

## DEPARTAMENTO DE OBRAS

### PROYECTOS

Intendente: **ANDRÉS LIMA**

Director Dpto: **ELBIO MACHADO**

OBRA

# OBRA

**32 VIVIENDAS LA AMARILLA Y CABALLERO**

LAMINA

ELECTRICA  
PLANTA

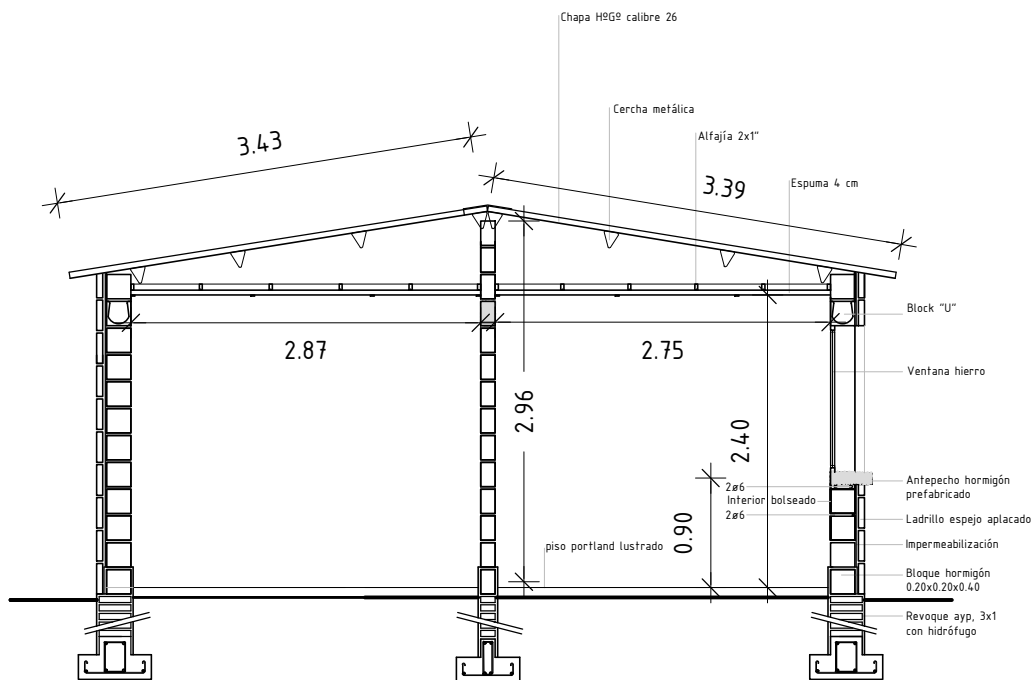
# 6

TÉCNICO :

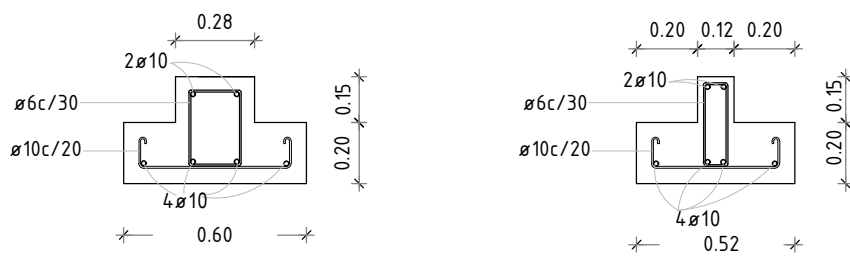
DIBUJANTES:

FECHA:

ARCHIVO:  
RUTA



CORTE A-A  
ESCALA : 1/50



DETALLE ZAPATA CORRIDA



# INTENDENCIA DE SALTO

## DEPARTAMENTO DE OBRAS

### PROYECTOS

Intendente: **ANDRÉS LIMA**

Director Dpto: **ELBIO MACHADO**

OBRA

**OBRA**

**32 VIVIENDAS LA AMARILLA Y CABALLERO**

LAMINA

ALBAÑILERÍA  
CORTE

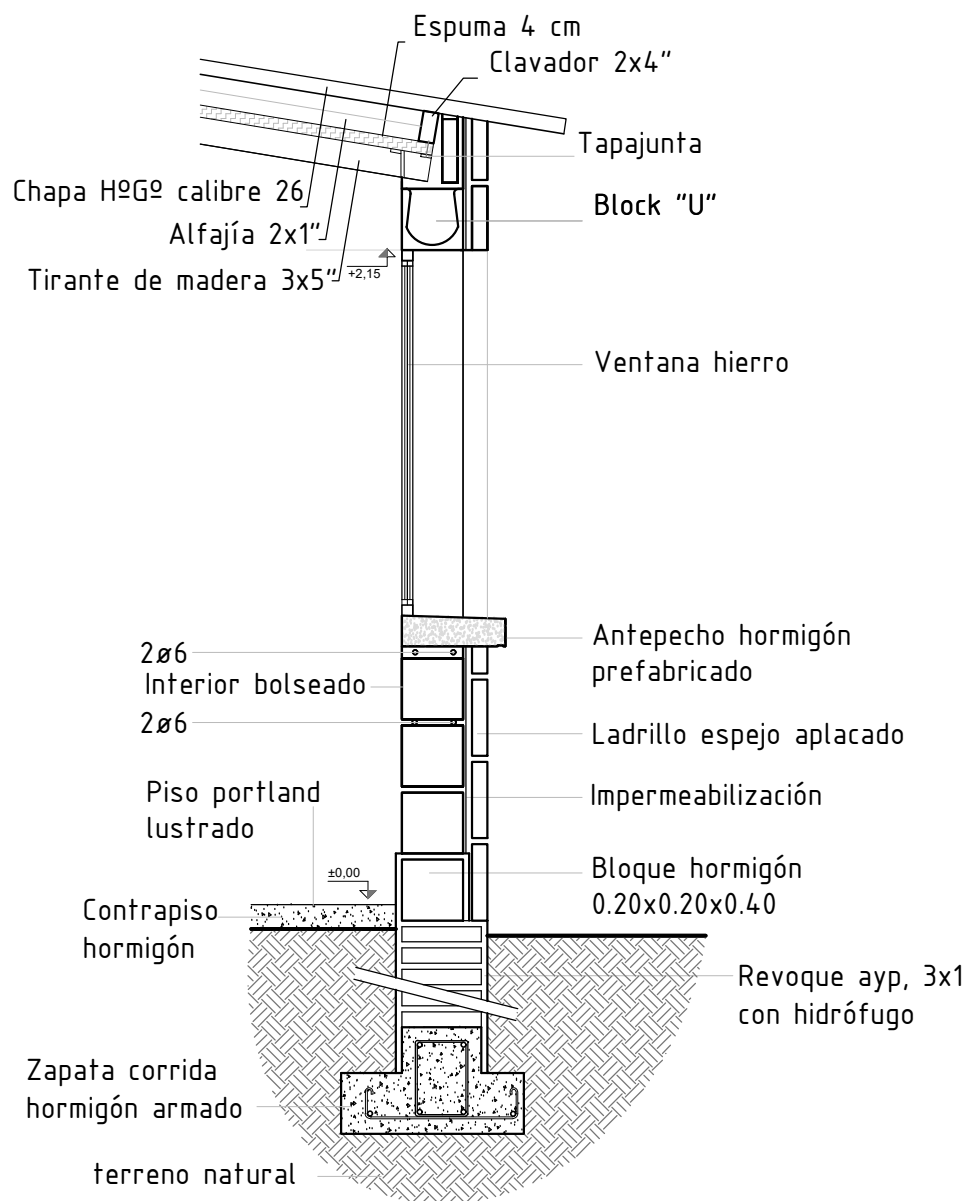
**3**

TÉCNICO :

DIBUJANTES:

FECHA:

ARCHIVO:  
RUTA



# INTENDENCIA DE SALTO

## DEPARTAMENTO DE OBRAS PROYECTOS

Intendente: **ANDRÉS LIMA**

Director Dpto: **ELBIO MACHADO**

OBRA

**OBRA**

**32 VIVIENDAS LA AMARILLA Y CABALLERO**

LAMINA

ALBAÑILERÍA  
CORTE INTEGRAL

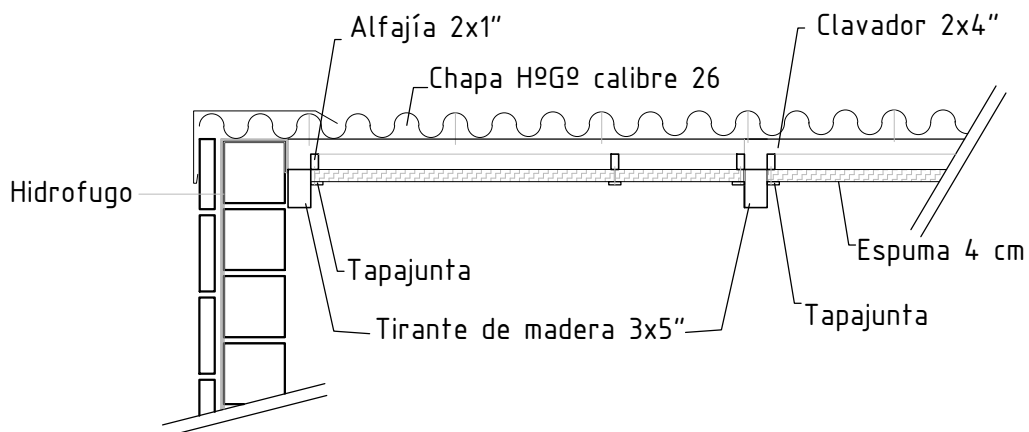
**4**

TÉCNICO :

DIBUJANTES:

FECHA:

ARCHIVO:  
RUTA



# INTENDENCIA DE SALTO

## DEPARTAMENTO DE OBRAS PROYECTOS

Intendente: **ANDRÉS LIMA**

Director Dpto: **ELBIO MACHADO**

OBRA

### OBRA

**32 VIVIENDAS LA AMARILLA Y CABALLERO**

LAMINA

ALBAÑILERÍA  
DETALE BABETA

# 5

TÉCNICO :

DIBUJANTES:

FECHA:

ARCHIVO:  
RUTA



Architectural floor plan of a house with dimensions in meters. The overall dimensions are 6.30m wide by 9.17m deep.

Rooms and areas labeled:

- COCINA COMEDOR
- LIVING
- DORMITORIO
- BAÑO PREFABRICADO
- DORMITORIO
- DORMITORIO

Dimensions (meters):

- Overall width: 6.30
- Overall depth: 9.17
- Room dimensions and wall thicknesses (0.28m) are indicated throughout the plan.



**ELBIO MACHADO**

1

ARCHIVO:  
RUTA

CHAPAS  
GALVANIZADAS

LADRILLO VISTO  
TABIQUE ESPEJO

ABERTURA de  
HIERRO

FACHADA  
ESCALA : 1/50



# INTENDENCIA DE SALTO

## DEPARTAMENTO DE OBRAS PROYECTOS

Intendente: **ANDRÉS LIMA**

Director Dpto: **ELBIO MACHADO**

OBRA

### OBRA

**32 VIVIENDAS LA AMARILLA Y CABALLERO**

LAMINA

ALBAÑILERÍA

FACHADA 3 DORMITORIOS

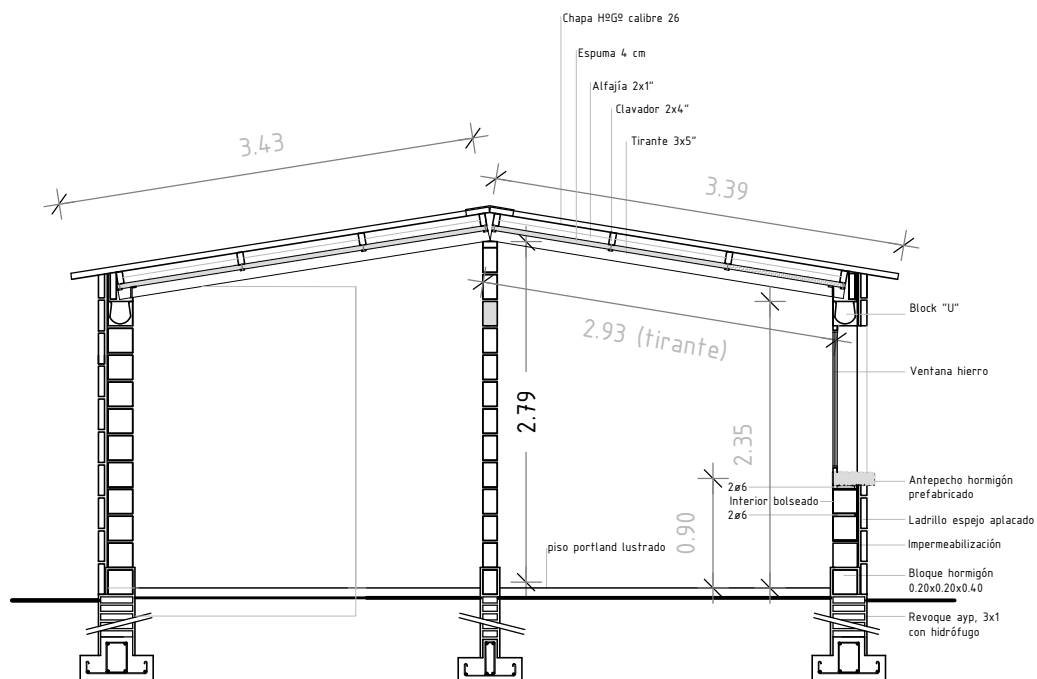
# 2

TÉCNICO :

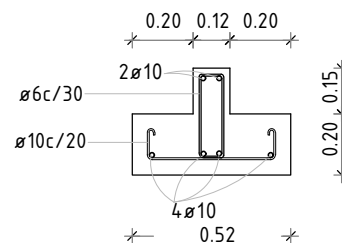
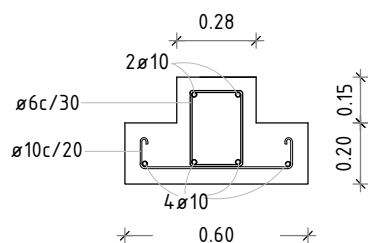
DIBUJANTES:

FECHA:

ARCHIVO:  
RUTA



CORTE A-A  
ESCALA : 1/50



DETALLE ZAPATA CORRIDA



# INTENDENCIA DE SALTO

## DEPARTAMENTO DE OBRAS

### PROYECTOS

Intendente: **ANDRÉS LIMA**

Director Dpto:

**ELBIO MACHADO**

OBRA

**OBRA**

**32 VIVIENDAS LA AMARILLA Y CABALLERO**

LAMINA

ALBAÑILERÍA

CORTE 3 DORMITORIOS

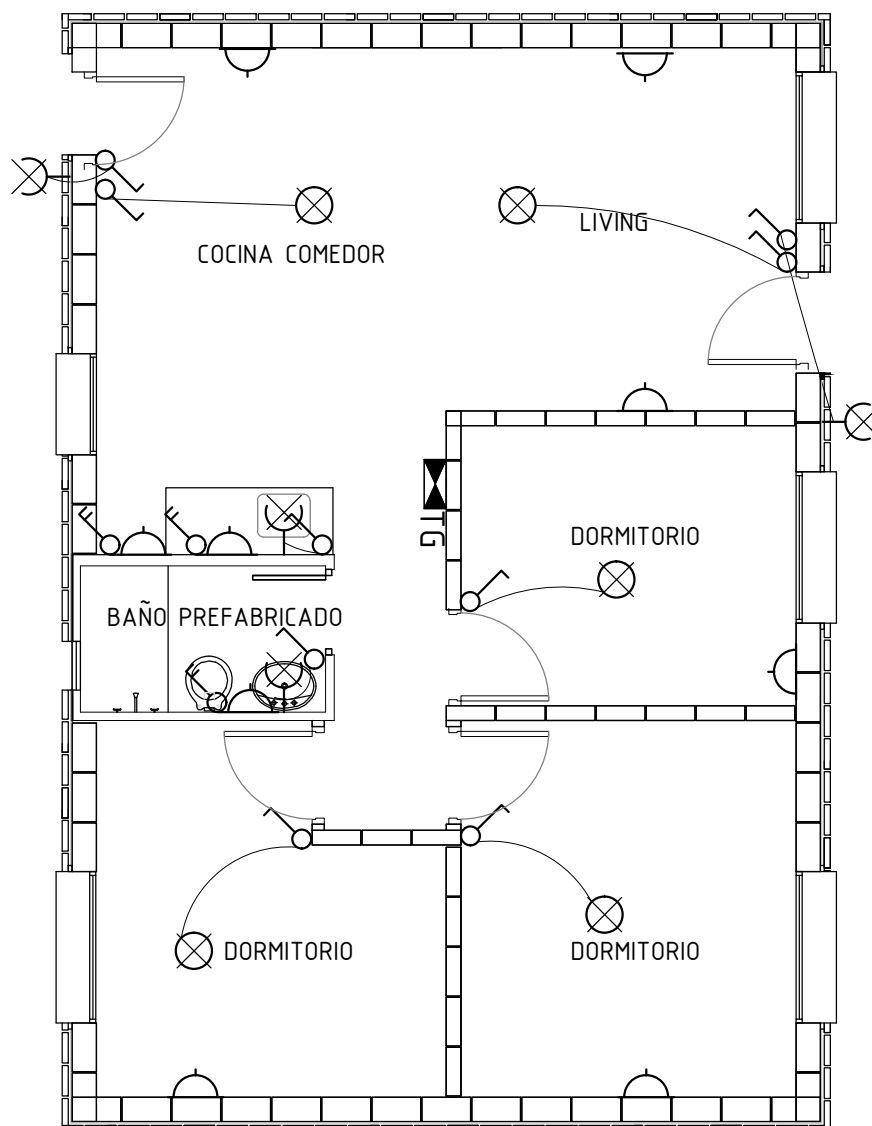
**3**

TÉCNICO :

DIBUJANTES:

FECHA:

ARCHIVO:  
RUTA



# INTENDENCIA DE SALTO

## DEPARTAMENTO DE OBRAS PROYECTOS

Intendente: **ANDRÉS LIMA**

Director Dpto: **ELBIO MACHADO**

OBRA

### OBRA

**32 VIVIENDAS LA AMARILLA Y CABALLERO**

LAMINA

ALBAÑILERÍA

ELECTRICA 3 DORMITORIOS

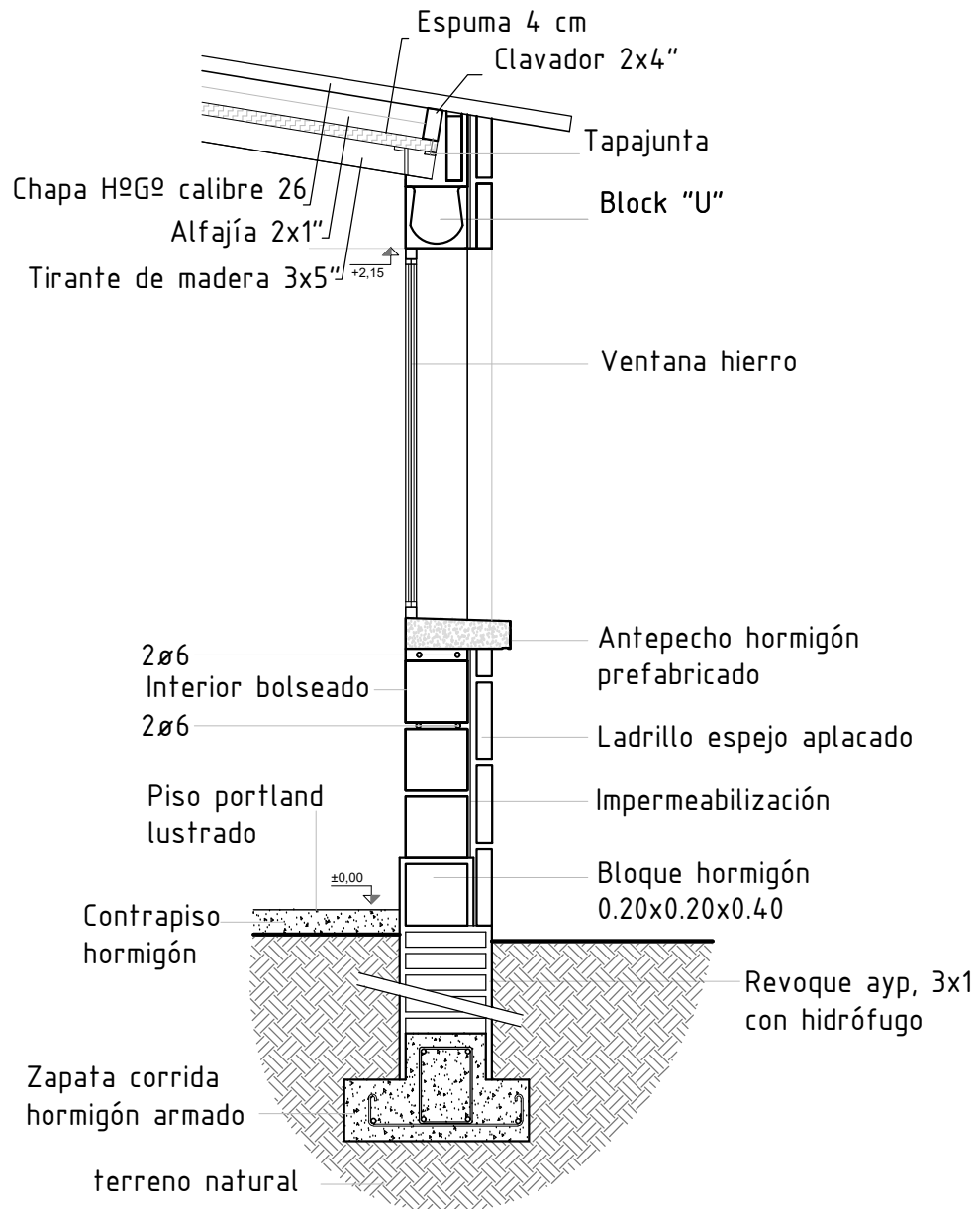
# 6

TÉCNICO :

DIBUJANTES:

FECHA:

ARCHIVO:  
RUTA



# **INTENDENCIA DE SALTO** **DEPARTAMENTO DE OBRAS** **PROYECTOS**

Intendente: **ANDRÉS LIMA**

Director Dpto: **ELBIO MACHADO**

OBRA

**OBRA**

**32 VIVIENDAS LA AMARILLA Y CABALLERO**

LAMINA

ALBAÑILERÍA

CORTE INTEGRAL

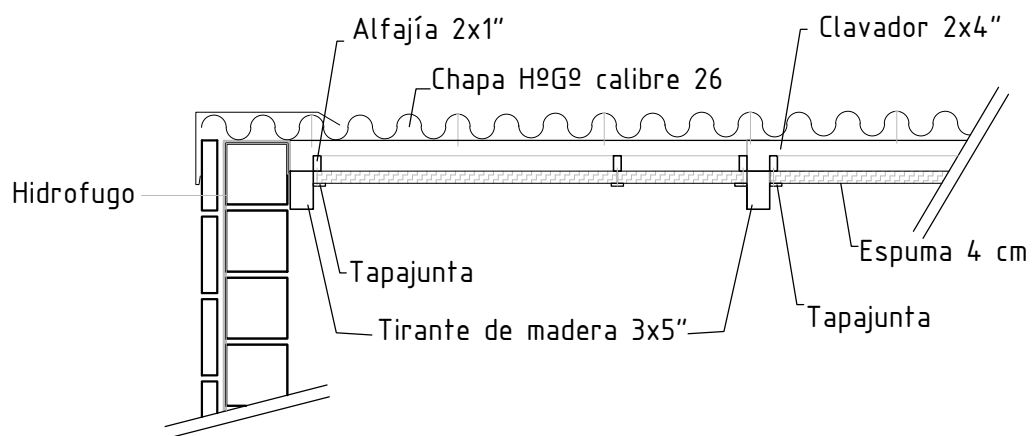
**4**

TÉCNICO :

DIBUJANTES:

FECHA:

ARCHIVO:  
RUTA



# INTENDENCIA DE SALTO

## DEPARTAMENTO DE OBRAS PROYECTOS

Intendente: **ANDRÉS LIMA**

Director Dpto: **ELBIO MACHADO**

OBRA

### OBRA

**32 VIVIENDAS LA AMARILLA Y CABALLERO**

LAMINA

ALBAÑILERÍA

DETALLE BABETA

# 5

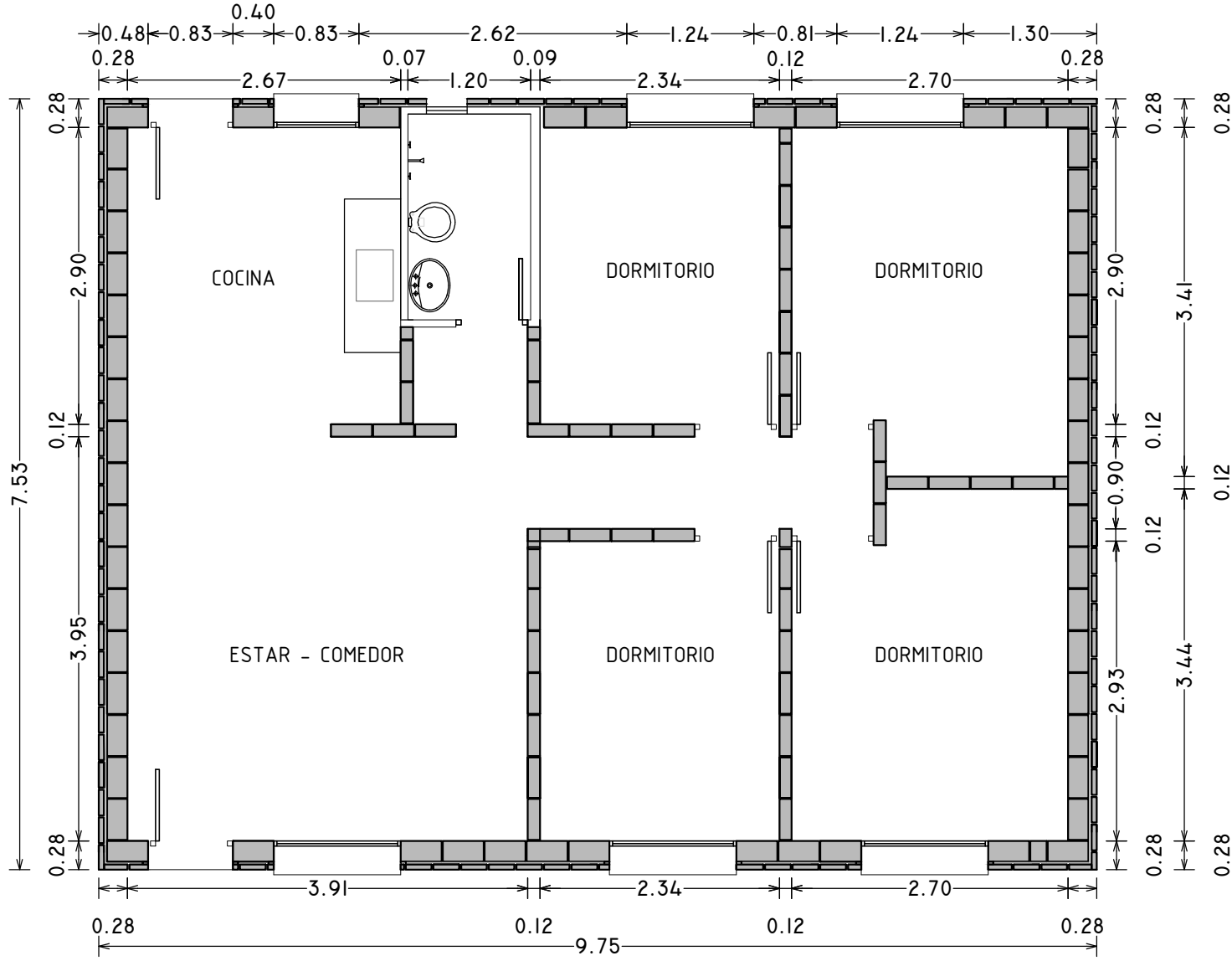
TÉCNICO :

DIBUJANTES:

FECHA:

ARCHIVO:  
RUTA



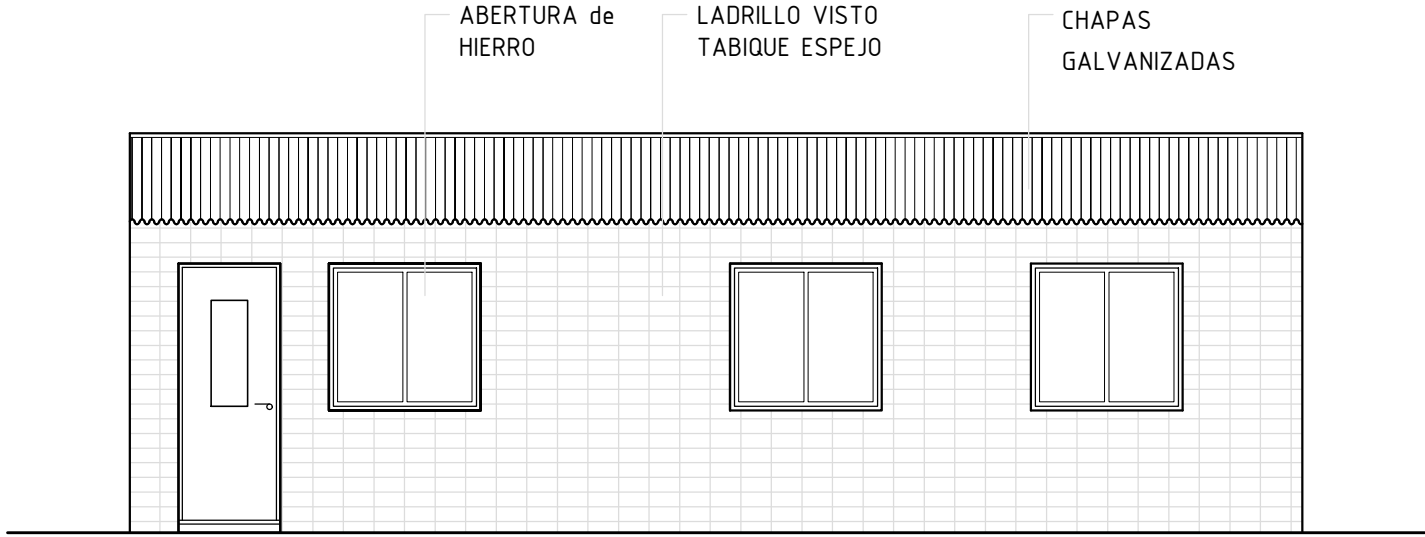


# INTENDENCIA DE SALTO

## DEPARTAMENTO DE OBRAS

### PROYECTOS

|                                      |                                |                                     |
|--------------------------------------|--------------------------------|-------------------------------------|
| OBRA                                 | Intendente: <b>ANDRÉS LIMA</b> | Director Dpto: <b>ELBIO MACHADO</b> |
|                                      | <b>OBRA</b>                    | LAMINA                              |
| 32 VIVIENDAS LA AMARILLA Y CABALLERO |                                | ALBAÑILERÍA                         |
|                                      |                                | PLANTA 4 DORMITORIOS                |
| TÉCNICO :                            |                                | ARCHIVO: RUTA                       |
|                                      |                                | FECHA:                              |
|                                      |                                | 1                                   |

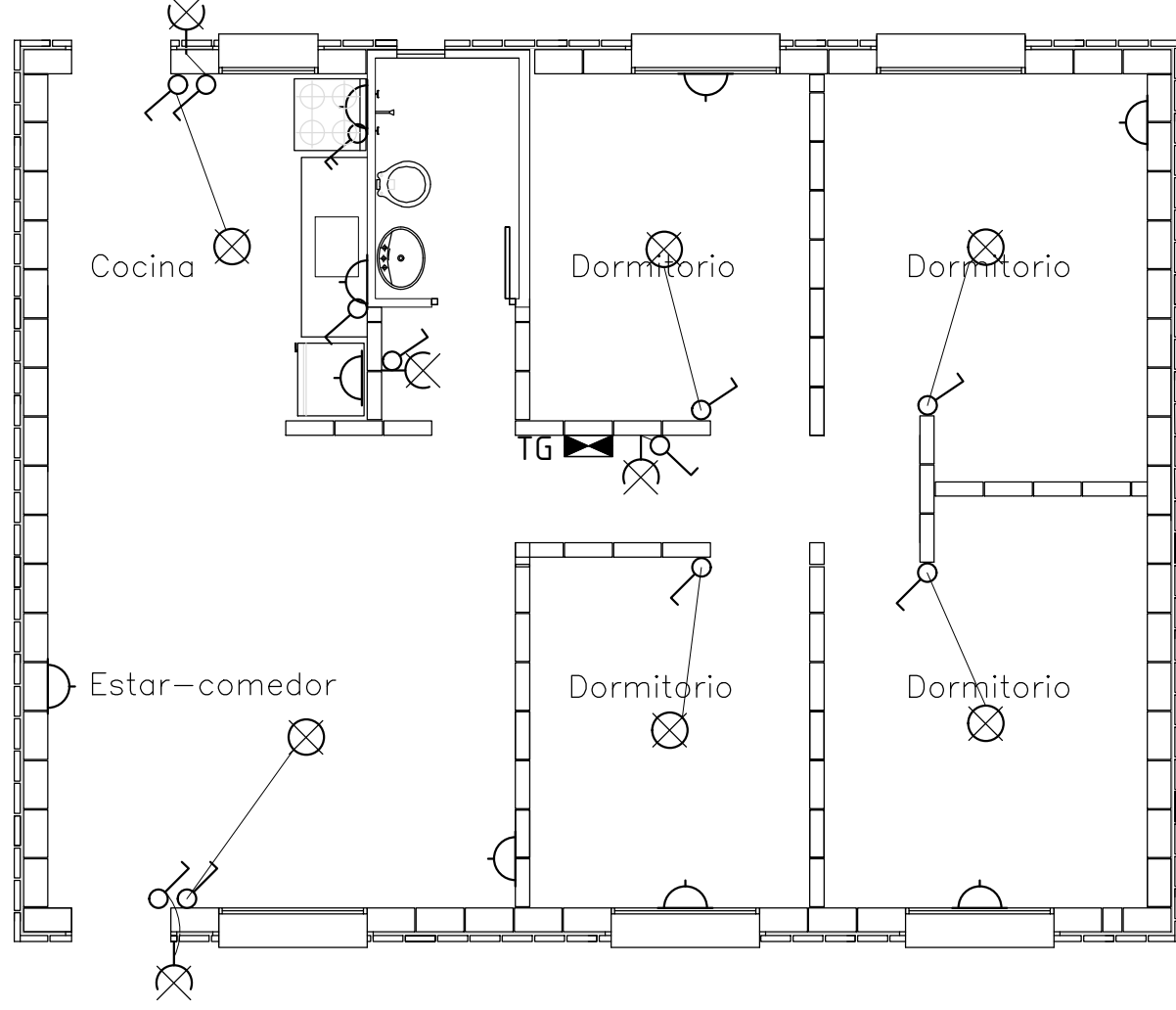


# INTENDENCIA DE SALTO

## DEPARTAMENTO DE OBRAS

### PROYECTOS


|   |                                |        |                                     |                       |
|---|--------------------------------|--------|-------------------------------------|-----------------------|
| OBRA  | Intendente: <b>ANDRÉS LIMA</b> |        | Director Dpto: <b>ELBIO MACHADO</b> |                       |
|   | <b>OBRA</b>                    |        | <b>2</b>                            |                       |
| <b>32 VIVIENDAS LA AMARILLA Y CABALLERO</b> |                                | LAMINA | ALBAÑILERÍA                         | FACHADA 4 DORMITORIOS |
| TÉCNICO :                                   | DIBUJANTES:                    | FECHA: | ARCHIVO: RUTA                       |                       |

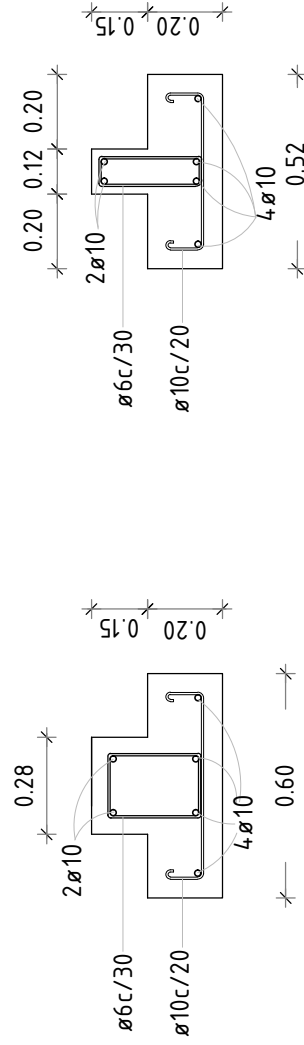
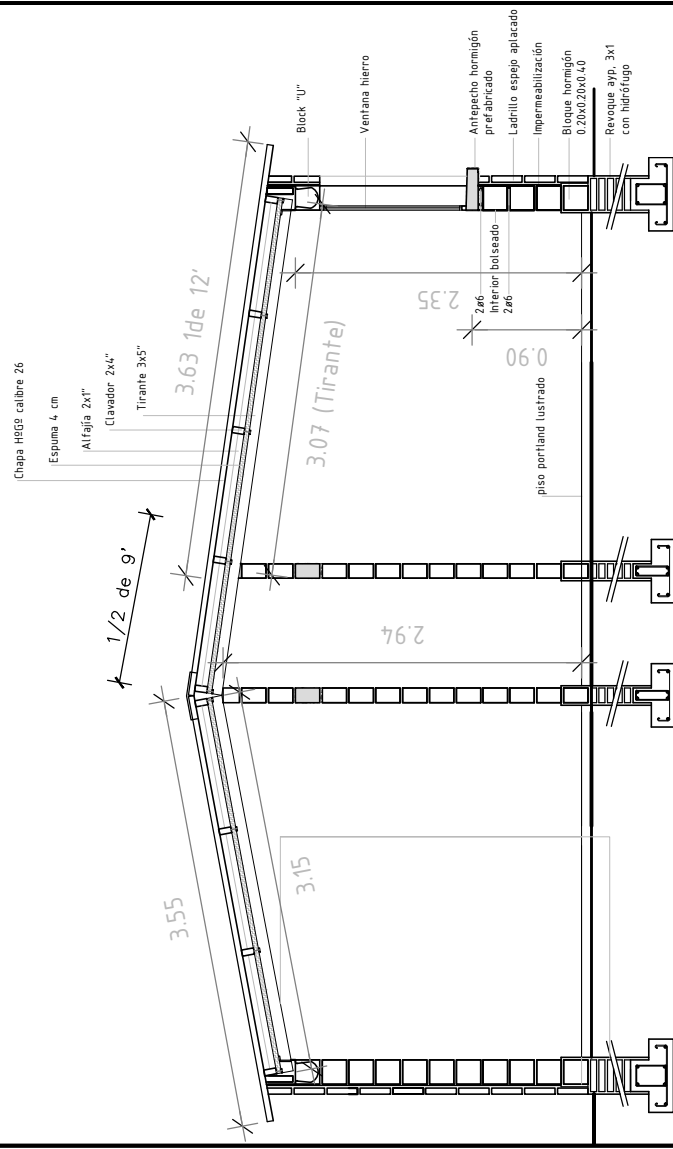


# INTENDENCIA DE SALTO

## DEPARTAMENTO DE OBRAS

### PROYECTOS

|   |                                |   |                                     |  |
|---|--------------------------------|---|-------------------------------------|--|
|  | Intendente: <b>ANDRÉS LIMA</b> |   | Director Dpto: <b>ELBIO MACHADO</b> |  |
|   | OBRA                           | <b>OBRA</b>                                 |                                     | <div>LAMINA</div> <div>ALBANILERÍA</div> <div>ELECTRICA 4 DORMITORIOS</div> <div>6</div> |
|   |                                | <b>32 VIVIENDAS LA AMARILLA Y CABALLERO</b> |                                     |  |
|   |                                | TÉCNICO :                                   |                                     |  |
| DIBUJANTES:   |                                | FECHA:                                      | ARCHIVO:<br>RUTA                    |  |



## DETALLE ZAPATA CORRIDA



**INTENDENCIA DE SALTO**  
**DEPARTAMENTO DE OBRAS**  
**PROYECTOS**

Intendente: **ANDRÉS LIMA**

---

Director Dpto: **ELBIO MACHADO**

OBRA

# OBRA

LAMINA



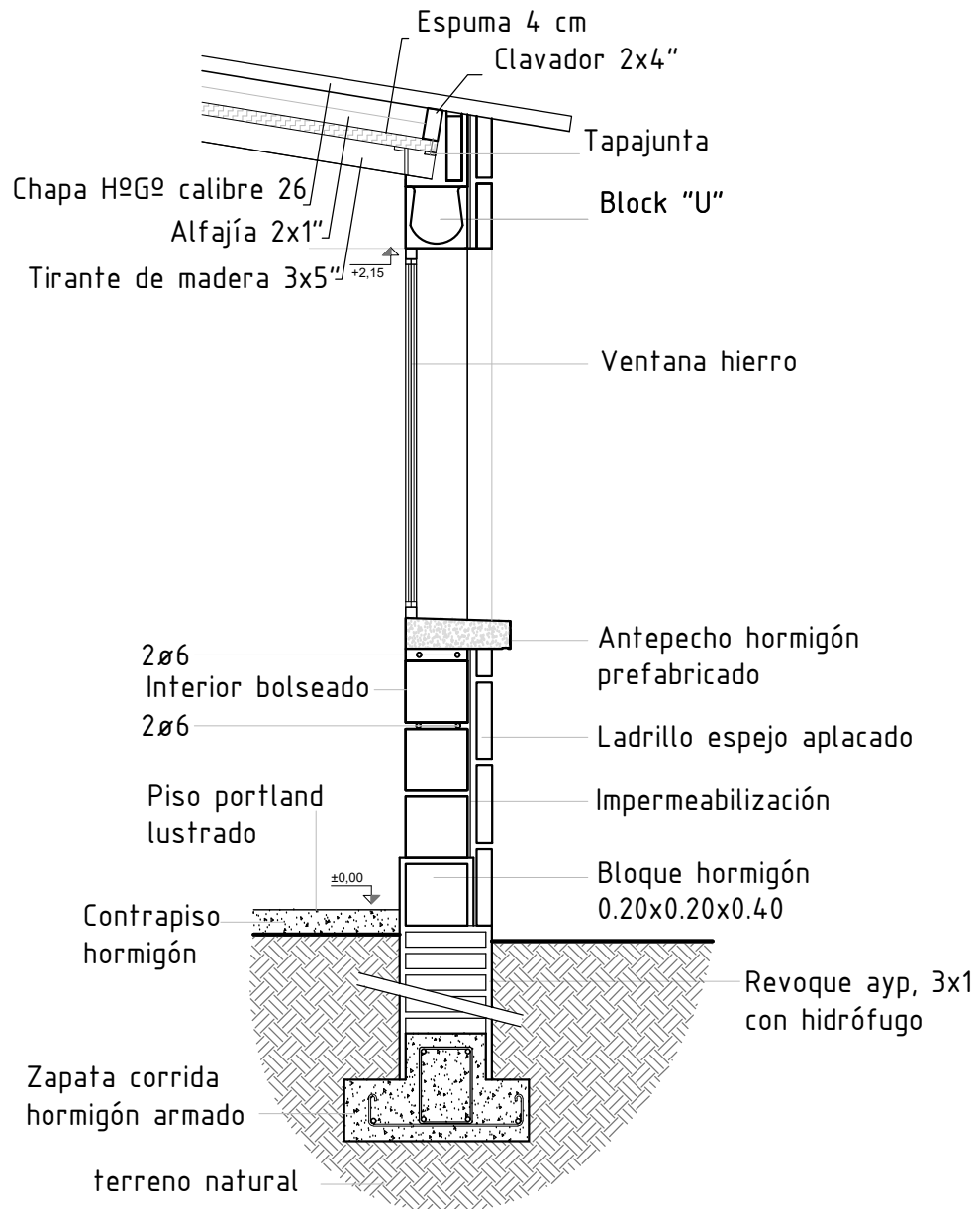
## 32 VIVIENDAS LA AMARILLA Y CABALLERO

TÉCNICO:

DIBUJANTES:

FECHA:

ARCHIVO:  
RUTA



# **INTENDENCIA DE SALTO** **DEPARTAMENTO DE OBRAS** **PROYECTOS**

Intendente: **ANDRÉS LIMA**

Director Dpto: **ELBIO MACHADO**

OBRA

**OBRA**

**32 VIVIENDAS LA AMARILLA Y CABALLERO**

LAMINA

ALBAÑILERÍA

CORTE INTEGRAL

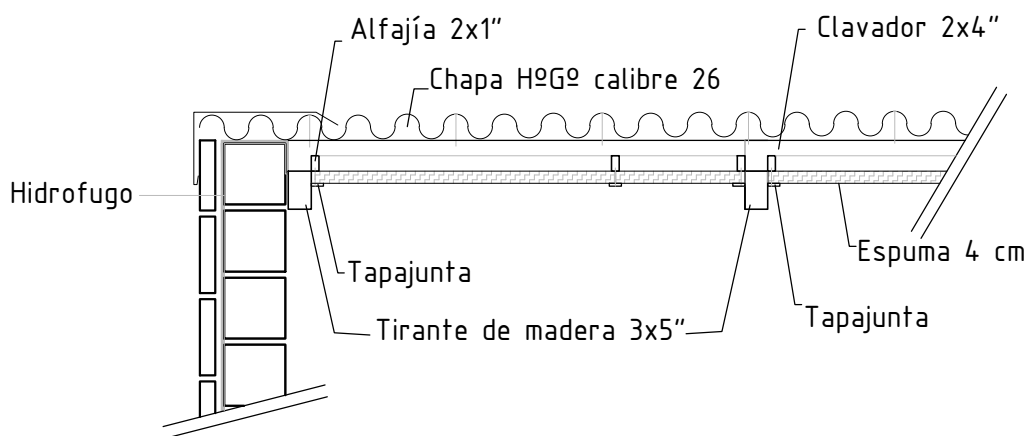
**4**

TÉCNICO :

DIBUJANTES:

FECHA:

ARCHIVO:  
RUTA



# INTENDENCIA DE SALTO

## DEPARTAMENTO DE OBRAS PROYECTOS

Intendente: **ANDRÉS LIMA**

Director Dpto: **ELBIO MACHADO**

OBRA

### OBRA

**32 VIVIENDAS LA AMARILLA Y CABALLERO**

LAMINA

ALBAÑILERÍA

DETALLE BABETA

# 5

TÉCNICO :

DIBUJANTES:

FECHA:

ARCHIVO:  
RUTA