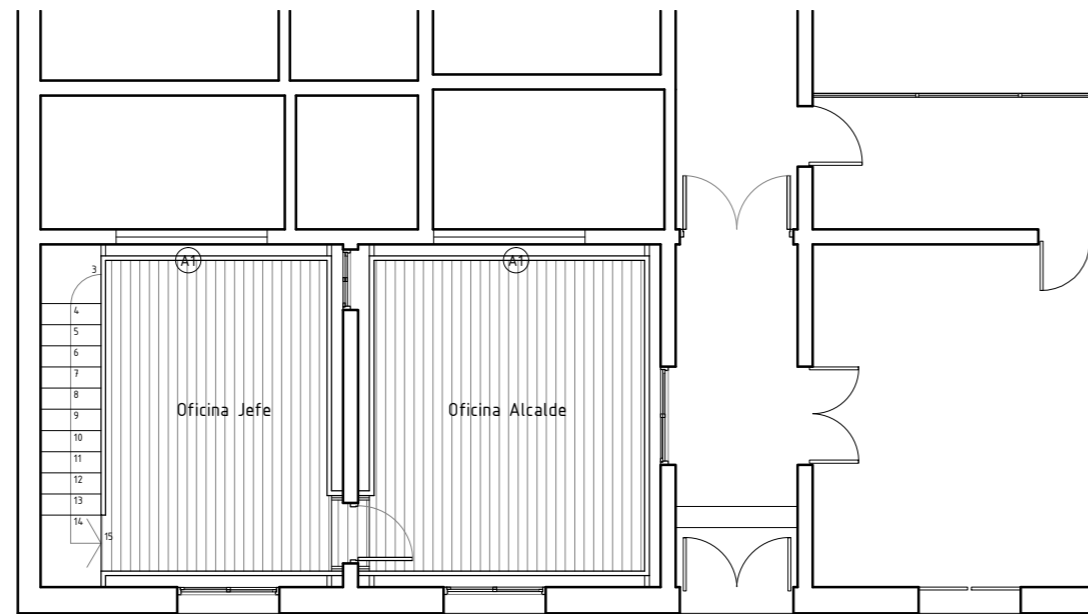
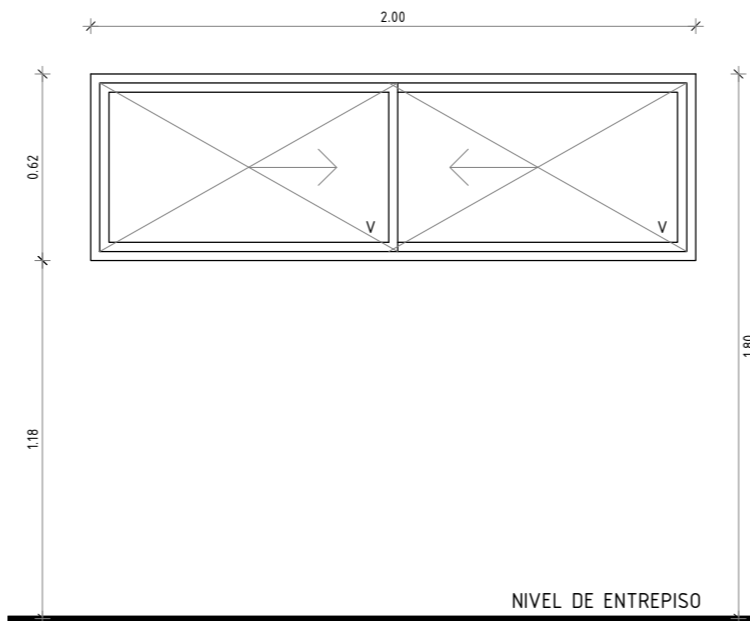


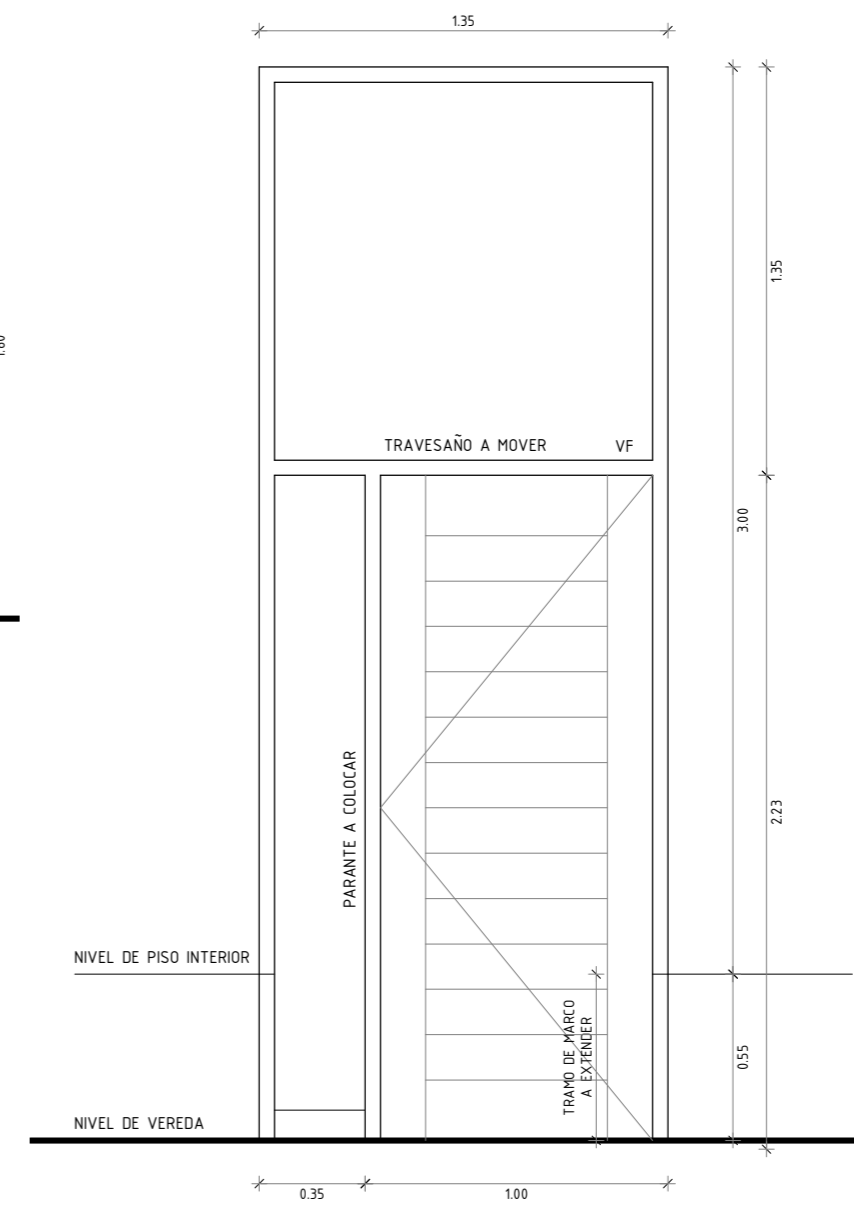
**planta alta** escala 1/100



**planilla aberturas** escala 1/100

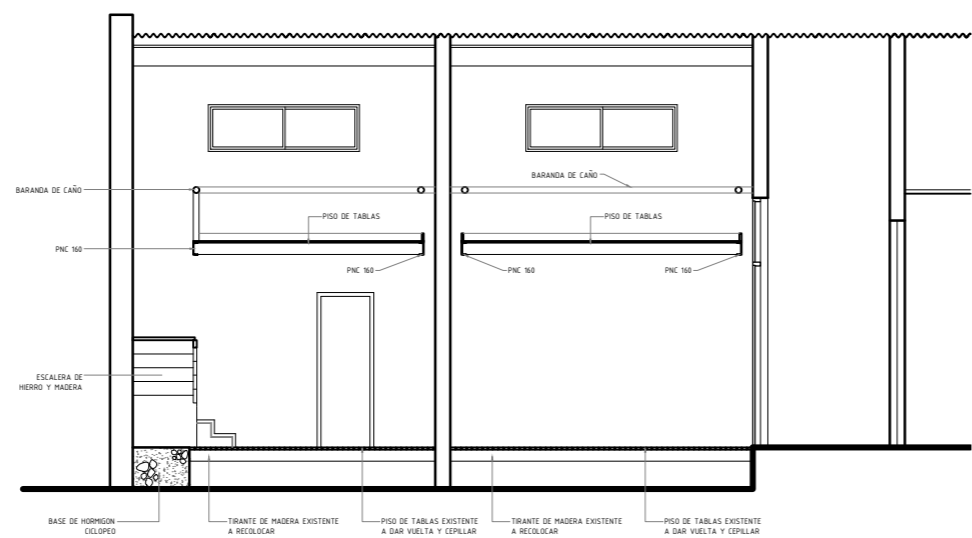


ABERTURA A 1 CANTIDAD: 2  
 ALUMINIO ANODIZADO NATURAL  
 CIERRE DE INYECCION  
 TIRADORES EMBUTIDOS  
 VIDRIOS TRANSPARENTES



ABERTURA ACCESO RAMPA CANTIDAD: 1  
 MARCO MADERA EXISTENTE A AMPLIAR  
 HOJA TIPO PLACA A COLOCAR  
 CIERRE DE SEGURIDAD CON PICAPORTE EN BRONCE  
 VIDRIOS TRANSPARENTES 6mm  
 FONDO BLANCO PARA MADERA - 2 MANOS  
 ESMALTE SINTETICO GRIS PERLA - IMITACION EXISTENTE - 2 MANOS

**corte** escala 1/50



<b>JUNTA LOCAL VILLA CONSTITUCION</b>		LAMINA:	<b>2</b>
<b>RAMPA ENTREPISO Y SSHH</b>		<b>COMPLEMENTARIA</b>	
TECNICO :	DIBUJO :	FECHA:	ESCALA :
		<b>NOVIEMBRE 2017</b>	<b>se indican</b>